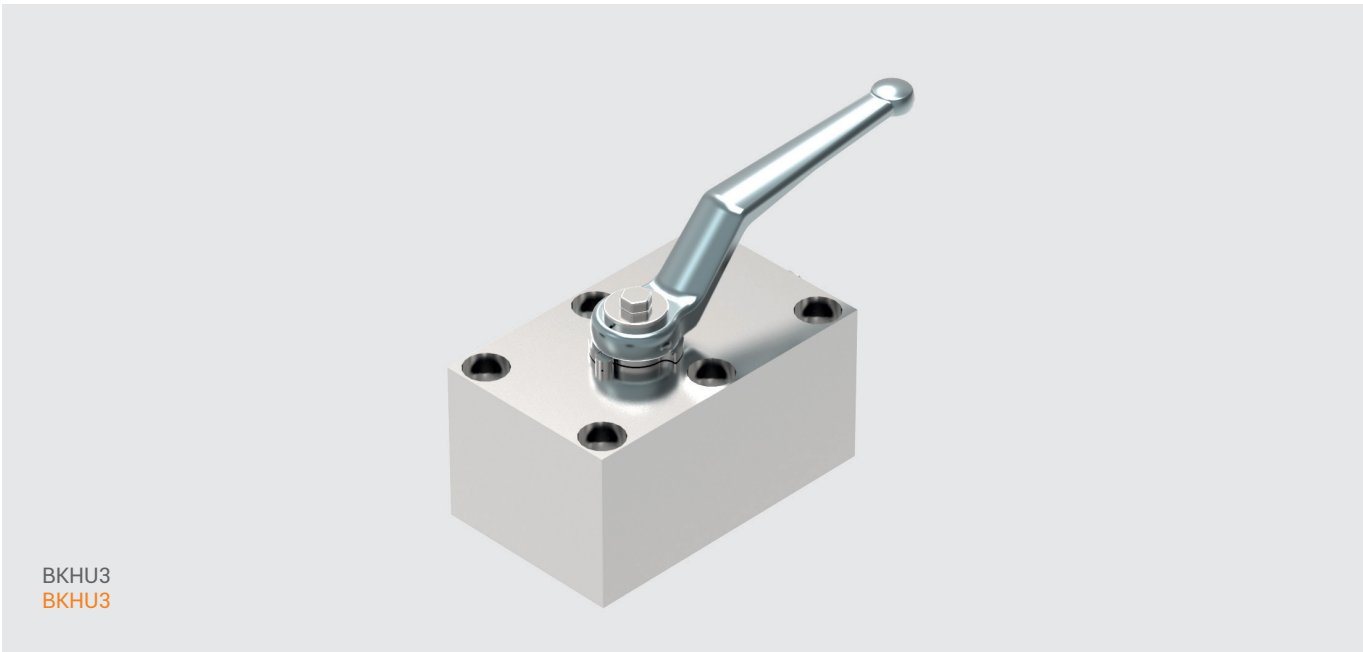


# BKHU3-Dreiwege-Plattenkugelhahn

## Three-way ball valve for panel mounting



### Größen: DN06 bis DN50

Gehäuse: Stahl, S355  
Kugel + Schaltwelle: Stahl, Edelstahl (1.4571/316Ti)  
Dichtungen: Kunststoff

### Anschlüsse:

Plattenanschluss

### Druckstufen:

bis PN500 (Maßtabelle beachten)

### Einsatzbereiche:

Hydraulik allgemein, Werkzeugmaschinenhydraulik, Schiffshydraulik, Holzverarbeitungsindustrie, Steuerblöcke  
(Dichtungs- und Gehäusewerkstoffe zum Teil angepasst an den Anwendungsfall!)

### Betriebstemperatur:

Standard: -20°C bis +80°C

### Oberflächen:

brüniert, verzinkt, Zink Nickel

### Sonderausführungen auf Anfrage!

- Abschließvorrichtungen
- Endschalter
- Kombinationen

### Dimensions: DN06 to DN50

body: steel, S355  
ball + stem: steel, stainless steel (1.4571/316Ti)  
sealing: plastics

### Adapter:

panel mounting

### Pressure range:

up to PN500 (note table of dimensions)

### Field of application:

general hydraulics, marine hydraulics, wood working machinery, manifolds  
(Material of seals and body adapted to application!)

### Temperature range:

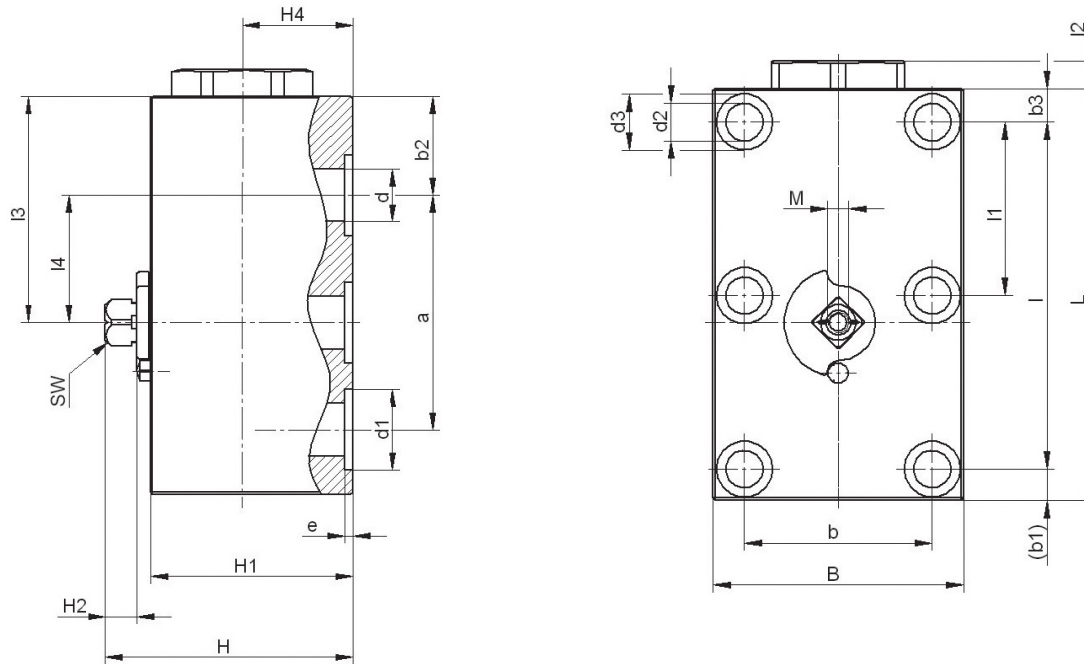
standard: -20°C to +80°C (-4 to +176°F)

### Surface:

black oxide finishing, zinc-laxer, zinc nickel

### Special equipment on request!

- locking device
- position switches
- combinations



### BKHU3 Gehäusemaße • body dimensions

DN mm	LW mm	PN bar	a mm	B mm	b mm	b1 mm	b2 mm	b3 mm	d2 mm	d3 tiefe • depth mm	H mm	H1 mm	H2 mm	H4 mm	e mm	L mm	l mm	l1 mm	l2 mm	l3 mm	l4 mm	SW mm	M	Gewicht Weight kg
6	Ø 6	500	39	49	35	7,5	9,5	7,5	Ø 8,5	-	49	38	8	19	2	57	42	-	6	31,5	22	9	M5	1,1
10	Ø 9	500	44	55	40	8	17	8	Ø 9	Ø 13,5 ± 8,5	52	41	8	19	2	71	55	-	6	42	25	9	M5	2
13	Ø 11,5	500	58	60	45	7,5	24,5	8	Ø 9	Ø 13,5 ± 8,5	61	50	8	27	2	98,5	83	41,5	7	56	31,3	9	M5	2,3
20	Ø 18	400	69	70	51,2	11	29	10	Ø 10,5	Ø 17,5 ± 10,5	86	70	12	38,5	3	118	97	48,5	7	67	38	14	M6	3,4
25	Ø 22	400	81	80	60	11	31	11	Ø 13	Ø 18,5 ± 12,5	96	80	12	45	3	137	115	57,5	8	74	43	14	M6	5,2
32	Ø 30	315	96	100	78	12	40,5	17	Ø 13	Ø 19,5 ± 12,5	119	100	13,5	54	3	165,5	136	68	10	90,5	50	17	M8	10,5
40	Ø 35	315	112	130	95	28,5	42,5	42,5	Ø 17	Ø 25 ± 16,5	119	100	13,5	50	3	183	112	56	10	98,5	56	17	M8	15,1
50	Ø 44	315	136	150	112	38	47	47	Ø 22	Ø 33 ± 21,5	134	115	13,5	54	3	221	136	68	20	115	68	17	M8	24

### BKHU3 Anschlussmaße • adapter dimension

DN mm	d mm	d1 mm	Kundenanschluß O-Ringe	Kundenanschluß Kantseal <sup>1)</sup>
6	Ø 6	Ø 13	8 x 2,5	-
10	Ø 9,5	Ø 15	10 x 2,5	-
13	Ø 13	Ø 20	15 x 2,5	-
20	Ø 20	Ø 30	23,39 x 3,53	23,39 x 3,4
25	Ø 24	Ø 35	28,17 x 3,53	28,17 x 3,4
32	Ø 32	Ø 40	32,92 x 3,53	32,92 x 3,4
40	Ø 38	Ø 48,5	40,87 x 3,53	40,87 x 3,4
50	Ø 48	Ø 57,2	50,39 x 3,53	50,39 x 3,4

Standard BKHU3 Kugelhähne sind ausgangsdicht. Dies bedeutet, der abgesperrte Anschluss ist nur dicht wenn dort kein oder weniger Druck anliegt als am Eingang. Auf Wunsch ist eine Ausführung für Allseitsdruckbeaufschlagung möglich. Dadurch kann am abgesperrten Ausgang auch ein höherer Druck anliegen als am Eingang. Bei beiden Ausführungen kann nur der mittlere Anschluss als Eingang verwendet werden! Die Allseitsausführung bitte bei der Bestellung angeben (z.B. LA, PA, TA oder TA180°)!

BKHU3 ball valves are normally outlet sealed. This means, the closed side is only sealed when there is no or less pressure than at the inlet port. A bi-directional sealing system is available on request. With this system the closed port is still sealed even if there is a higher pressure than at the inlet port. Both types can only be used with the middle port as entry! Please note the bi-directional sealing system with your order (e.g. LA, PA, TA or TA180°)!

<sup>1)</sup> Nur in NBR. • Andere Baulängen auf Anfrage. • Druckabschläge entsprechend Einsatzbereich/Werkstoffen sind zu beachten. Only NBR • Maßänderungen vorbehalten.  
 Other face to face dimensions on request. • Reduced pressure ratings must be taken into consideration according to applications and materials.  
 • Dimensions subject to change without notice.

### Bestellbeispiel Order example

Serie 140	Nennweite	Werkstoff <sup>2)</sup>	Schaltbild siehe H-0-2	Zubehör / Sonder <sup>2)</sup> siehe Rubrik Zubehör
Series 140	Nominal size	Material <sup>2)</sup>	Porting diagram see H-0-2	Equipment / specials <sup>2)</sup> see category equipment
BKHU3	13	1123 1	L	

<sup>2)</sup> Gerne helfen wir ihnen bei der Auswahl der geeigneten Werkstoffe und Sonderausstattungen weiter.  
 We would be glad helping you to choose proper material and equipment.