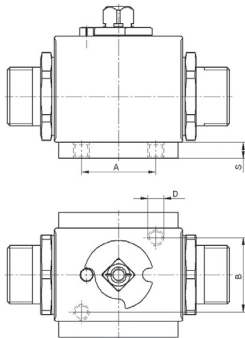
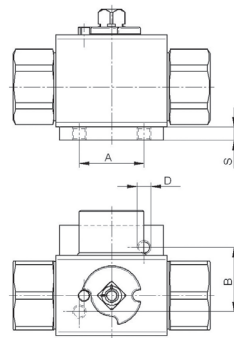


Version BP2 (2 Befestigungsgewinde • 2 mounting holes)

BKH



BK3

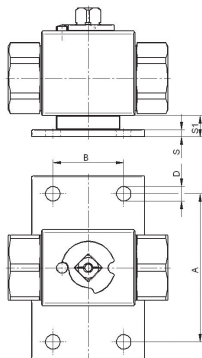


DN mm	A mm	B mm	D	S mm
4 - 8	25	25	M6	6
10	28	28	M6	6
13	28	28	M6	6
20	39	51	M6	6
25	39	51	M6	6

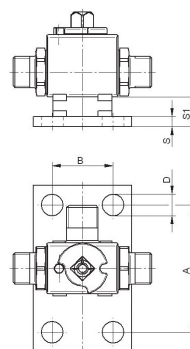
Maßänderungen vorbehalten.
Dimensions subject to change without notice.

Version BP4 (4 Durchg. Löcher • 4 mounting holes)

BKH



BK3



DN mm	A mm	B mm	D mm	S mm	S1 mm
4 - 8	65	31	Ø 11	5	15
10	65	31	Ø 11	5	15
13	65	31	Ø 11	5	15
20	105	50	Ø 10,5	5	15
25	105	50	Ø 10,5	5	15

Maßänderungen vorbehalten.
Dimensions subject to change without notice.

Bodenplatten für andere, hier nicht aufgeführte Hahntypen, oder mit Sonderbohrbild auf Anfrage!
Bitte richten sie ihre Anfrage an: verkauf@pister-gmbh.com, oder rufen sie uns an: (+49) 72 22 / 50 02-0
Bitte geben sie uns Auskunft über Druck, Temperatur und Medium ihrer Anwendung!

Base plates for ball valve designs not listed here or with special hole pattern on request!
Please send your request to: verkauf@pister-gmbh.com, or give us a call: (+49) 72 22 / 50 02-0
Please tell us pressure, temperature and medium of your application!