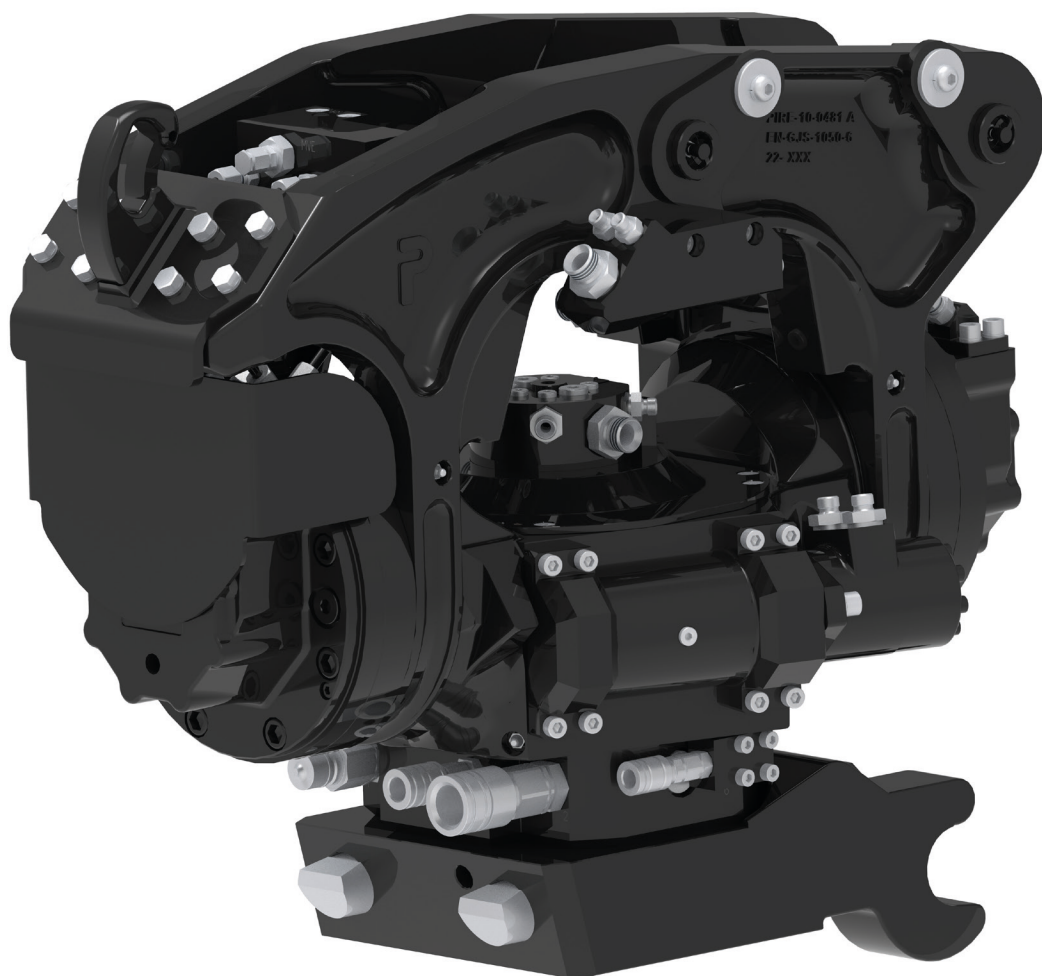


PISTER TILTROTATOR PT

Das robuste Multitalent am Baggerarm
für den Einsatz mit allen Anbaugeräten





Pister Tiltrotator PT

Das flexible Handgelenk für Ihren Bagger

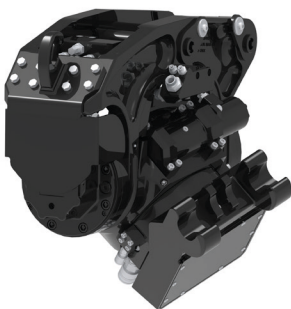
Das robuste Multifunktionsgerät optimiert die Einsatzmöglichkeiten des Baggers durch zwei zusätzliche Funktionen: es erlaubt ein abwechselndes, aber auch gleichzeitiges Schwenken und Endlosrotieren Ihrer Anbaugeräte. Dank der großen Bewegungsfreiheit im „Handgelenk“ am Ende des Baggerarms können Sie ihre Anbaugeräte präzise positionieren, ohne dafür aufwendig mit dem Bagger rangieren zu müssen.

Das „Mehr“ an Flexibilität eröffnet zum einen eine bessere Auslastung und neue Einsatzbereiche für ihre Anbaugeräte. Zum anderen erweitert es deren Aktionsradius auf ein maximales Maß und erlaubt durch exaktere Positionierung Ihrer Anbaugeräte ein deutlich schnelleres, präziseres und effizienteres Arbeiten.

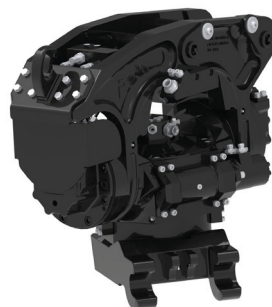
Merkmale und Details

- Extrem robuste Ausführung
- Schmale Bauweise ohne außenliegende Zylinder
- Kraftvolles, schnelles und flexibles Arbeiten auf engstem Raum
- Großzügig ausgelegte 7-Kanal-Drehdurchführung mit 90 l/min ermöglicht den Einsatz von komplexen hydraulischen Anbaugeräten auch ohne Sandwich
- Der integrierte Schnellwechsler ermöglicht schnelles und sicheres Wechseln verschiedener Anbaugeräte ohne das Fahrzeug verlassen zu müssen
- Komplett gekapseltes System
- Innovatives Schwenkkonzept mit Radialkolbenmotor

2 x 50° Schwenkwinkel



Endlos drehbar

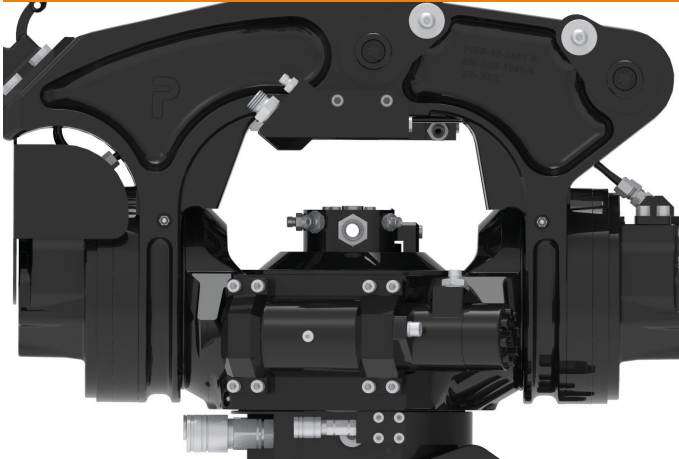


Nur 5 Sch

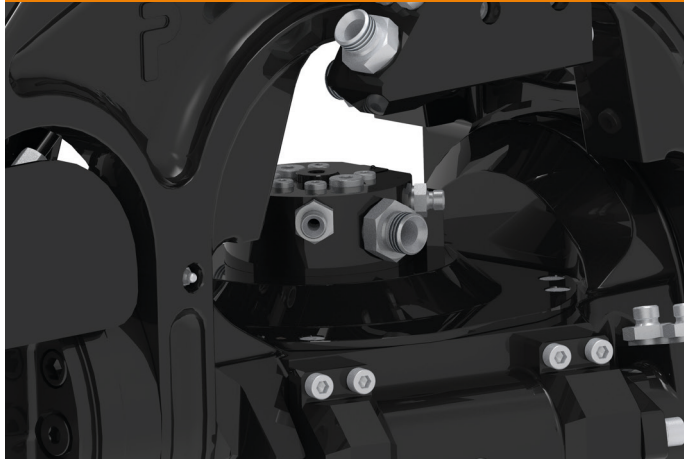


Die Vorteile des Allrounders unter den Tiltrotatoren

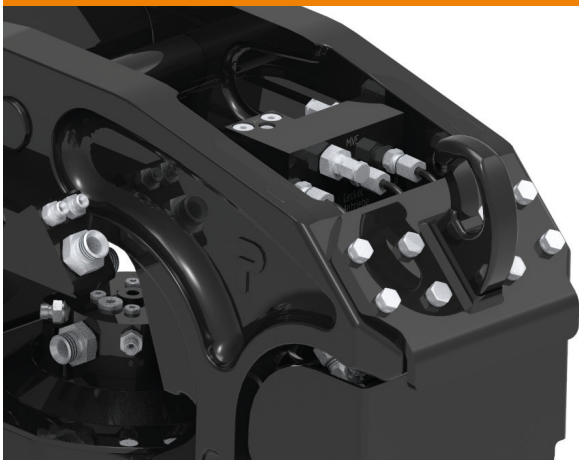
Innovatives Schwenkkonzept mit Radialkolbenmotor



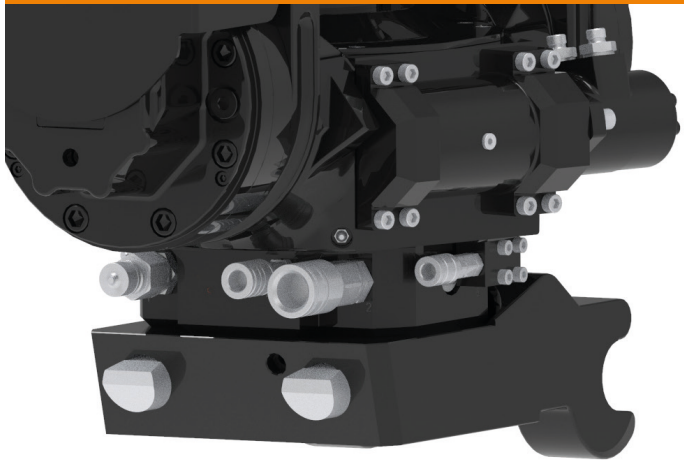
Großzügige 7-Kanal-Drehdurchführung



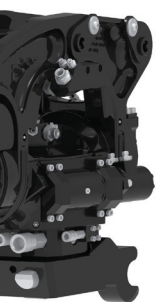
3 Tonnen Lasthaken



Steckkupplungen für Anbaugeräte



Verankerungspunkte



Schmale und robuste Bauweise



Geschützte Schwenkantriebe und Leitungen



Typ	PT L 
Baggerklasse	7 - 12 t
Schnellwechsler (SW)	Verschiedene Fabrikate erhältlich
Sensorabfrage SW	Optional
Schwenkwinkel	2 x 50°
Schwenkmoment*	10 kNm
Rotationsmoment*	7 kNm
Max.Löffelbreite	1400 mm
Breite	445 mm
Länge	895 mm
Höhe	500 mm
Gewicht	ca. 385 kg inkl. Schnellwechsler
Drehdurchführung	7-Kanalig erster Arbeitskreis (90 l/min*): G3/4 zweiter Arbeitskreis: G1/4 Leckölanschluss: G3/8 zwei Steckkupplungen an SW Stromdurchführung optional
Lasthaken	3 t

PT M

Coming soon.

Technische Änderungen vorbehalten
* ca. Werte: richten sich nach Volumenstrom und Druck der Maschine

75-007-050